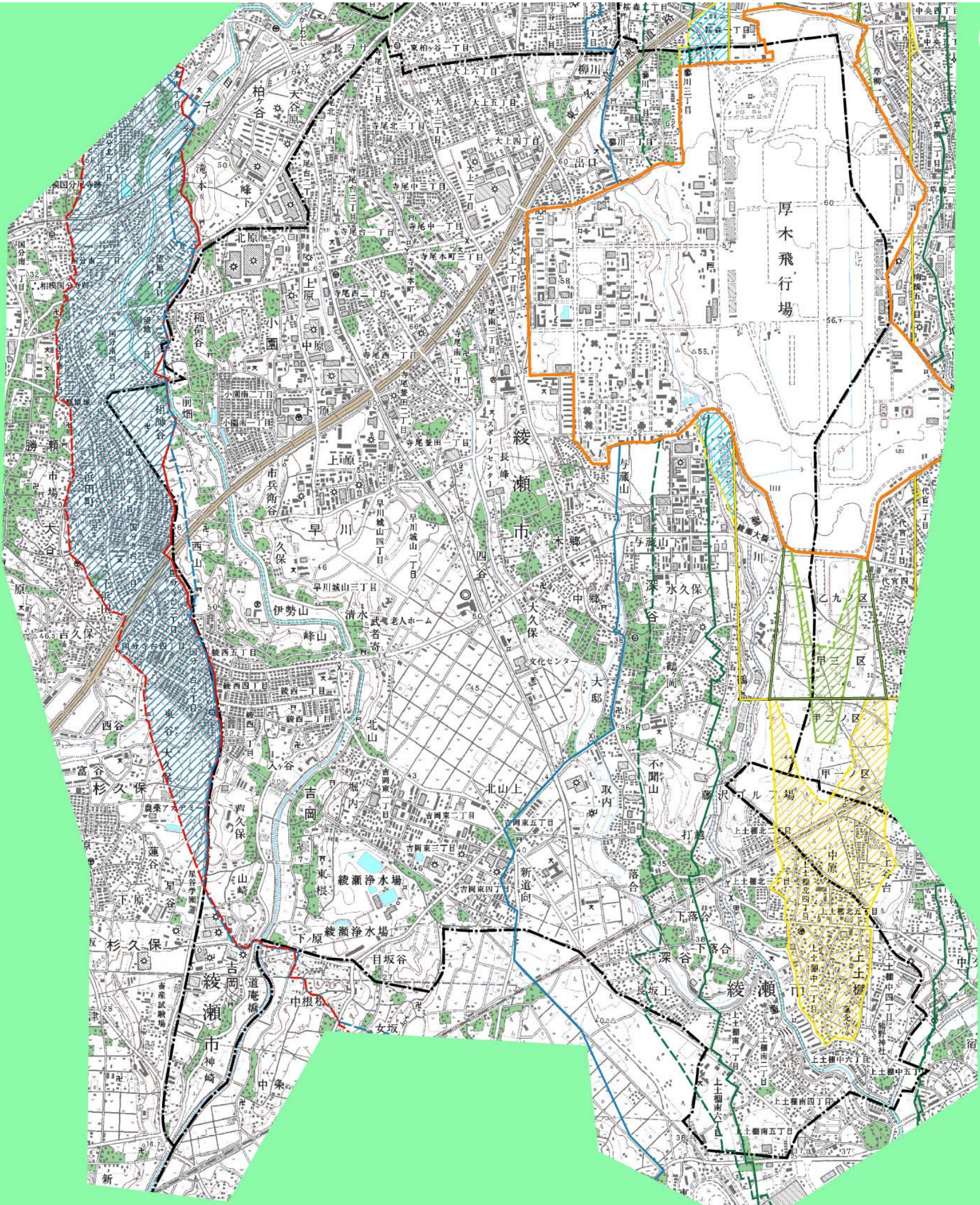


# 厚木飛行場における住宅防音工事・移転対象区域図



「この地図は、国土地理院長の承認を得て、同院発行の数値地図25000(地図画像)を複製したものである。(承認番号 平17総複、第705号)」

より詳細な対象区域図は、南関東防衛局及び座間防衛事務所に備え付けています。  
この区域図は、どなたでもご覧頂けます。

凡 例	
	防衛施設
	第一種区域解除区域 平. 19. 8. 1. 解除
	第二種区域(新) 平. 18. 1. 17. 防衛施設庁告示第1号
	第二種区域解除区域 平. 19. 8. 1. 解除
	第三種区域(新) 平. 18. 1. 17. 防衛施設庁告示第1号
	第二種区域(みなし) 昭. 42. 3. 31.
	第三種区域(みなし) 昭. 42. 3. 31.
	外郭防音工事 対象区域外郭線(新) 平. 18. 1. 31.
	工法区分線(新) 平. 18. 1. 31.
	第一種区域(旧)
	第二種区域(旧)
	第三種区域(旧)
	外郭防音工事 対象区域外郭線(旧) 平. 19. 8. 1. 解除
	工法区分線(旧) 平. 19. 8. 1. 解除